

Pracovní list

Ako letá mucha

Meno: *Katarína Křížová*

Trieda: *I B*

Dátum: *5.6.2019*



Výskumná otázka:

Ako sa mucha domáca adaptovala na život (v ľudských sídlach)?

Hypotéza: *zdvoj pohyby*

Otázka:

Ako by sme to mohli zistiť (overiť)?

*prilietla na ~~prst~~ - napr. ľudia varíme
vôňou*

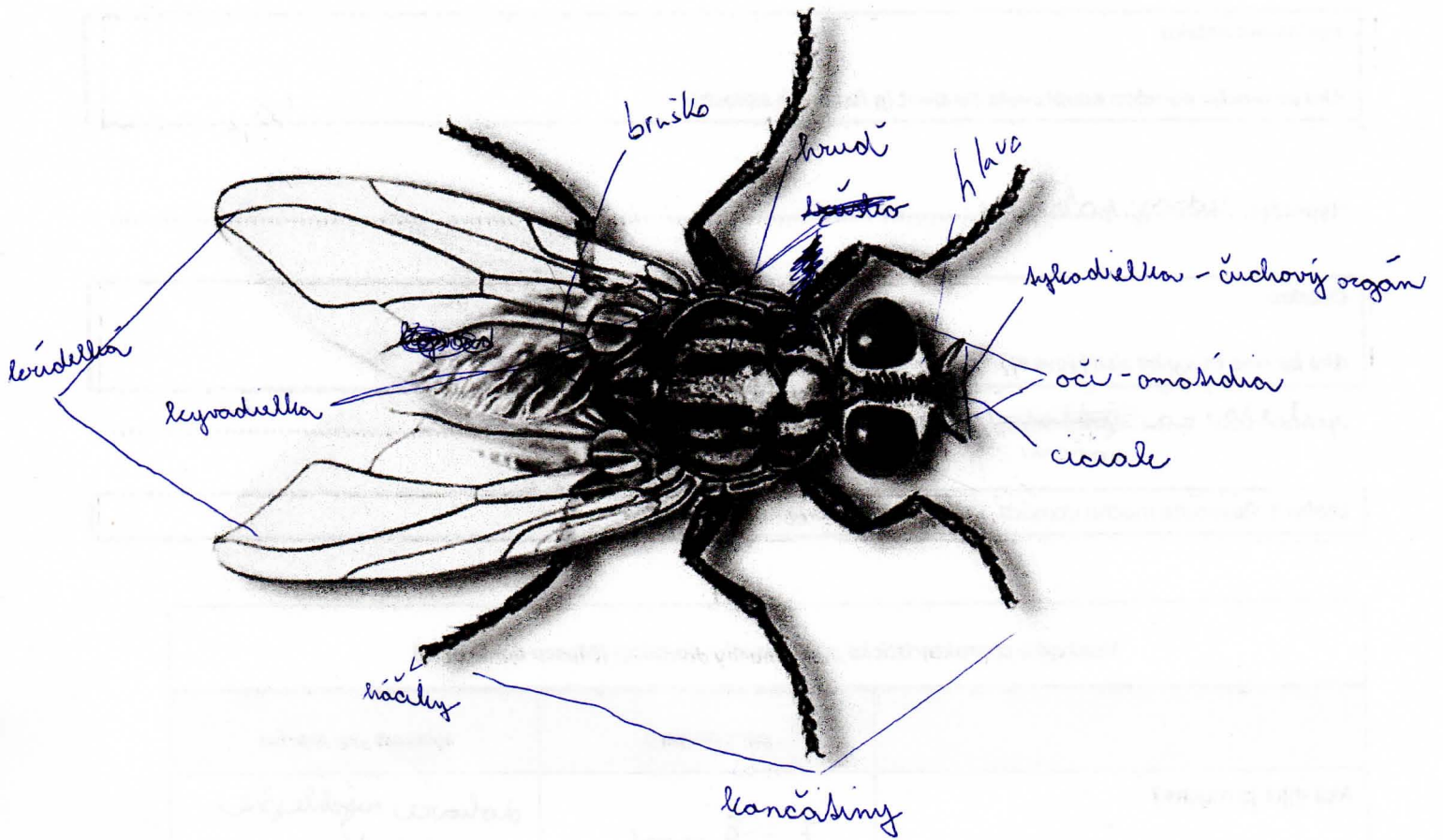
Úloha 1: Pozorujte muchu domácu. Údaje doplňte do tabuľky.

Vonkajšie charakteristické znaky muchy domácej (Musca domestica)

	pozorovanie	význam pre muchu
Aká dlhá je mucha?	7 - 8 mm	dokáže rýchlejšie letieť
Koľko končatín má mucha?	3 páry končatín	pohyb
Akú farbu má mucha?	čierno-hnedú-sivú	splývajú s prostredím
Opíšte povrch tela muchy.	chĺpkový	prichytáva sa potravu
Viete rozpoznať zmyslové orgány muchy?	čuch okale hmat	veľ sa orientovať v prostredí
Koľko má párov krídel?	2 páry krídel	môže letieť a upraviteľkami udržiavať rovnováhu
Čo vás ešte zaujalo pri pozorovaní?	na nočičky si mačká lepiť látkou	dokáže sa prilepiť na rôzne povrchy

Úloha 2: Zhotovte nákres muchy, popíšte stavbu tela.

Materiál: mucha domáca, lupá, nádoba na muchy (aj na zakrytie zhora)



Úloha 3:

Ako letí mucha? Napiš záver z pozorovania a z videí.

Slovne zapíš záver (k výskumnej otázke aj úlohe 3):

Krídla pohybuje v tvare lečatky osmičky