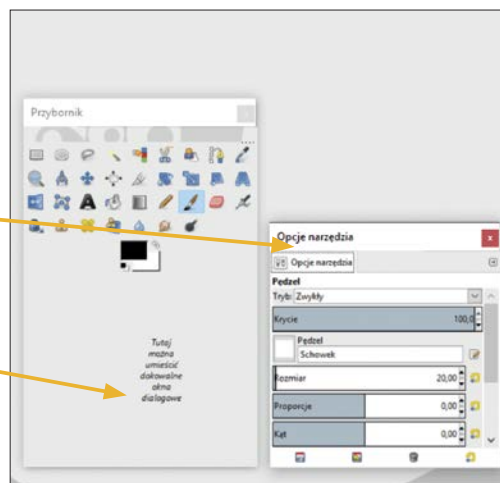



■ Karta pracy

Temat 4.1. Tort ma warstwy i cebula ma warstwy. Tworzenie grafiki z wykorzystaniem warstw

Część I. Interfejs programu GIMP

- Otwórz program GIMP.
- Zamknij okno **Przybornik**.
- Utwórz nowy **Przybornik**: w menu w głównym oknie programu kliknij **Okna**, a następnie wybierz opcję **Nowy przybornik** (lub użyj skrótu klawiszowego **Ctrl + B**). Zastanów się, czym różni się nowo otwarty **Przybornik** od tego poprzedniego.
- Zadokuj okno **Opcje narzędzia** w **Przyborniku**:
 - w menu w głównym oknie programu kliknij **Okna**, a następnie wybierz opcję **Dokowalne okna dialogowe** i opcję **Opcje narzędzia**,
 - rozszerz okno **Przybornik**,
 - złap za zakładkę w dokowalnym oknie **Opcje narzędzia** i przeciągnij ją w odpowiednie miejsce na **Przyborniku**.
- Ponownie zamknij okno **Przybornik**.
- W menu w głównym oknie programu kliknij **Okna** i zastanów się, która z dostępnych tam opcji pomoże ci odzyskać zamknięty przed chwilą **Przybornik**. Skorzystaj z niej.
- Przejdź do trybu jednego okna: w menu w głównym oknie programu kliknij **Okna**, a następnie wybierz opcję **Tryb jednego okna**.
- Opisz narzędzia dostępne w **Przyborniku** – najedź kursorem na ikonę wybranego narzędzia i sprawdź jego nazwę oraz opis.



Część II. Tworzenie obrazu ze słonecznikiem

- Utwórz nowy obraz w formacie A4:
 - w menu w głównym oknie programu wybierz **Plik**, a następnie opcję **Nowy**,
 - rozwiń listę z szablonami i wybierz format **A4 (300ppi)**,
 - wybierz pionowy układ kartki.
- Zmień aktywny kolor:
 - kliknij w górny prostokąt na ikonie **Kolor pierwszoplanowy oraz tła**,
 - wybierz kolor – niebieski.

3. Wypełnij warstwę wybranym kolorem:
 - wybierz narzędzie **Wypełnienie kubelkiem**,
 - kliknij w głównym oknie programu, aby wypełnić kartkę wybranym kolorem.
4. Utwórz nową przezroczystą warstwę:
 - w oknie **Warstwy – Pędzle** kliknij w ikonę nowej warstwy,
 - wpisz nazwę warstwy: „Słonecznik” i wybierz typ wypełnienia: **Przezroczysta**.
5. Zmień nazwę nowej warstwy:
 - dwukrotnie kliknij w nazwę warstwy,
 - wpisz nową nazwę: „Płatki”.
6. Wybierz narzędzie **Pędzel**, a następnie:
 - wybierz rodzaj pędzla – **Hardness 050**,
 - ustaw rozmiar pędzla na **30,00**.
7. Narysuj płatki słonecznika:
 - kliknij w górny prostokąt na ikonie **Kolor pierwszoplanowy oraz tła**,
 - wybierz kolor – żółty (upewnij się, że masz wybraną warstwę „Płatki”),
 - narysuj kontur słonecznika,
 - wybierz narzędzie **Wypełnienie kubelkiem**,
 - kliknij wewnątrz narysowanego konturu, aby wypełnić kształt kolorem.
8. Utwórz warstwę „Środek”:
 - w oknie **Warstwy – Pędzle** kliknij w ikonę nowej warstwy,
 - wpisz nazwę warstwy: „Środek” oraz wybierz typ wypełnienia: **Przezroczysta**,
 - narysuj kontur i wypełnij go kolorem brązowym.
9. Utwórz warstwę „Łodyga i liście” – narysuj na niej zielonym kolorem łodygę oraz kontur liści, który następnie wypełnisz kolorem.
10. Przemieść warstwy tak, aby łodyga i liście były pod płatkami, ale nad tłem:
 - zaznacz miniaturę warstwy „Łodyga i liście”,
 - przesuń strzałkami wybraną warstwę, aby znalazła się między tłem a płatkami.
11. Ustaw stopień krycia dla warstwy „Środek”:
 - kliknij w miniaturę warstwy „Środek”,
 - ustaw stopień krycia na **50**.
12. Zmień tryb krycia:
 - rozwiń listę z trybami krycia i przetestuj różne tryby krycia,
 - wybierz ten, który według ciebie daje najlepszy efekt.
13. Zapisz swoją pracę w *Teczce ucznia* jako plik programu GIMP pod nazwą *słonecznik*:
 - w menu w głównym oknie programu wybierz **Plik**, a następnie opcję **Zapisz**,
 - przejdź do folderu, w którym zapisujesz prace,
 - w otwartym oknie wpisz nazwę pliku i kliknij przycisk **Zapisz**.
14. Wyeksportuj swoją pracę do pliku png pod nazwą *słonecznik*:
 - w menu w głównym oknie programu wybierz **Plik**, a następnie **Wyeksportuj**,
 - przejdź do folderu, w którym zapisujesz prace,
 - w otwartym oknie wpisz nazwę pliku wg wzoru *nazwa.png*,
 - rozwiń listę typów plików i wybierz **Obraz PNG**,
 - kliknij przycisk **Wyeksportuj**.